



Caméra Principale

Paramètres Propriétés

Autre

- Focal: 38 mm
- Perspective: 38 mm
- Distance Focale: 524,26
- fStop: 2,800
- Obturbateur ouvert: 0,000
- Obturbateur fermé: 0,500
- PlanDeCoupe: 12,582
- Là: 26213

Transformer

- Panoram. Z: 191,35
- Panoram. Y: 94,366
- Panoram. X: 0,490
- Taille Z: 100 %
- Taille Y: 100 %
- Taille X: 100 %

Contrôle de la caméra



Bibliothèque

Personnages

DAZ People

- M3 BLANK Sr1
- Michael 3 Genitals
- Michael 3 Sr1
- Mike 3 To Mike 2
- V3 BLANK SAE
- Vicki 3 To Vicki 2 SAE
- Victoria 3 SAE
- VIKI POSE ZERO

CHARGEZ VOTRE PERSO., ICI, VICTORIA 3, PUIS PASSEZ DANS LA CHAMBRE "MATIÈRE"



Objet : Personna... Matière : Peau de la t...

Couleur Diffuse Surbrillance Ambient Réflexion

Force Map 100 % Force Map 0 % Force Map 0 % Force Map 0 %

Appliquer tex. Mettre en évidence Taille du faisceau 3 %

Multiplier avec : Lumières Couleur objet

Prévisualiser Matière

Bump Transparence

Force Map 0 % Force Map 0 %

Quantité 2,540... Transparence 0 %

Déplacement Bord 0 % Falloff 0.600

Wacros :
 Ajoutez Reflexion
 Ajoutez Refraction
 Aj. Dispersion Soussup.
 Régler l'Attrapeur d'Ombre
 Régler le Rendu Toon
 Créer l'Atmosphère
 Régler Style Lumière
 Régler l'Occlusion Ambienté
 IBL
 Retirer Nodes Déconnectées
 Wacros Programmées

Cliquer sur le bouton pour appliquer Action à la matière actuelle
 Touche Maj Clic sur le bouton pour appliquer Action à toutes les matières de Sélectionner Objet

Bibliothèque

Matières

Rikki

Mémos : interface

Contrôle de l'éclairage

APRÈS AVOIR CHARGER TOUTE LES TEXTURES, CLIQUER SUR LA FLECHE "+"





Objet : Personna... Matière : Peau de la t...

Couleur Diffuse Surbrillance Ambient Réflexion

Force Map 100 % Map 0 % Taille du faisceau 3 %

Appliquer tex. Mettre en évidence

Prévisualiser Matière

Bump Transparence

Force Map 0 % Quantité 2,540... Force Map 0 % Transparence 0 % Bord 0 % Falloff 0.600

Multiplier avec : Lumières Couleur objet

Wacros : Ajoutez Reflexion Ajoutez Refraction Aj. Dispersion Soussup. Régler l'Attrapeur d'Ombre Régler le Rendu Toon Créer l'Atmosphère Régler Style Lumière Régler l'Occlusion Ambianté IBL Retirer Nodes Déconnectées

Wacros Programmées

Cliquer sur le bouton pour appliquer Action à la matière actuelle

Touche Maj Clic sur le bouton pour appliquer Action à toutes les matières de Sélectionner Objet

Nouvelle Matière

Nom : TUTO MAT POSE

Matière Simple Collection Matière

Sélection Matières...

Annuler OK

Bibliothèque

Matières

Rikki

OR

UNE FENÊTRE S'OUVRE, DONNEZ LUI UN NOM, PUIS CLIQUEZ SUR "COLLECTION MATIÈRE" ET CLIQUER SUR L'ONGLET "SELECTION MATIERE"





Objet : Personna... Matière : Peau de la t...

Couleur Diffuse Surbrillance Ambient Réflexion

Force Map 100 % Taille du faisceau 3 %

Appliquer tex. Mettre en évidence

Prévisualiser Matière

Bump Transparence

Force Map 0 % Quantité 2,540... Déplacement

Force Map 0 % Transparence 0 % Bord 0 % Falloff 0.600

Wacros :

- Ajoutez Reflexion
- Ajoutez Refraction
- Aj. Dispersion Soussup.
- Régler l'Attrapeur d'Ombre
- Régler le Rendu Toon
- Créer l'Atmosphère
- Régler Style Lumière
- Régler l'Occlusion Ambiente
- IBL
- Retirer Nodes Déconnectées
- Wacros Programmées

Clicker sur le bouton pour appliquer Action à la matière actuelle

Touche Maj Clic sur le bouton pour appliquer Action à toutes les matières de Sélectionner Objet

Nouvelle Matière

Nom : TUTO MAT POSE

Matière Simple

Collection Matière

Sélection Matières...

Annuler OK

Sélection Matières

- SkinTorso
- Nipples
- SkinNeck
- SkinHip
- SkinFeet
- SkinLeg
- Toenails
- SkinForearm
- SkinArm

Tout Sél. Aucune Sél.

Annuler OK

Contrôle de la caméra



Bibliothèque

Matières

Rikki

OR

à la biblio.

+

Mémos : interface

Contrôle de l'éclairage



LA SELECTION MATIÈRE S'OUVRE, CLIQUER SUR "TOUT SELECTIONNER" + OK



Objet : Personna... Matière : Peau de la t...

Couleur Diffuse Surbrillance Ambient Réflexion

Force Map 100 % Force Map 0 % Force Map 0 % Force Map 0 %

Appliquer tex. Mettre en évidence Taille du faisceau 3 %

Multiplier avec : Lumières Couleur objet

Prévisualiser Matière

Bump Transparence

Force Map 0 % Force Map 0 %

Quantité 2,540... Transparence 0 %

Déplacement Bord 0 % Falloff 0,600

Wacros :
 Ajoutez Reflexion
 Ajoutez Refraction
 Aj. Dispersion Soussup.
 Régler l'Attrapeur d'Ombre
 Régler le Rendu Toon
 Créer l'Atmosphère
 Régler Style Lumière
 Régler l'Occlusion Ambienté
 IBL
 Retirer Nodes Déconnectées
 Wacros Programmées

Cliquer sur le bouton pour appliquer Action à la matière actuelle
 Touche Maj Clic sur le bouton pour appliquer Action à toutes les matières de Sélectionner Objet

Contrôle de la caméra



Bibliothèque

Matières

Rikki

OR

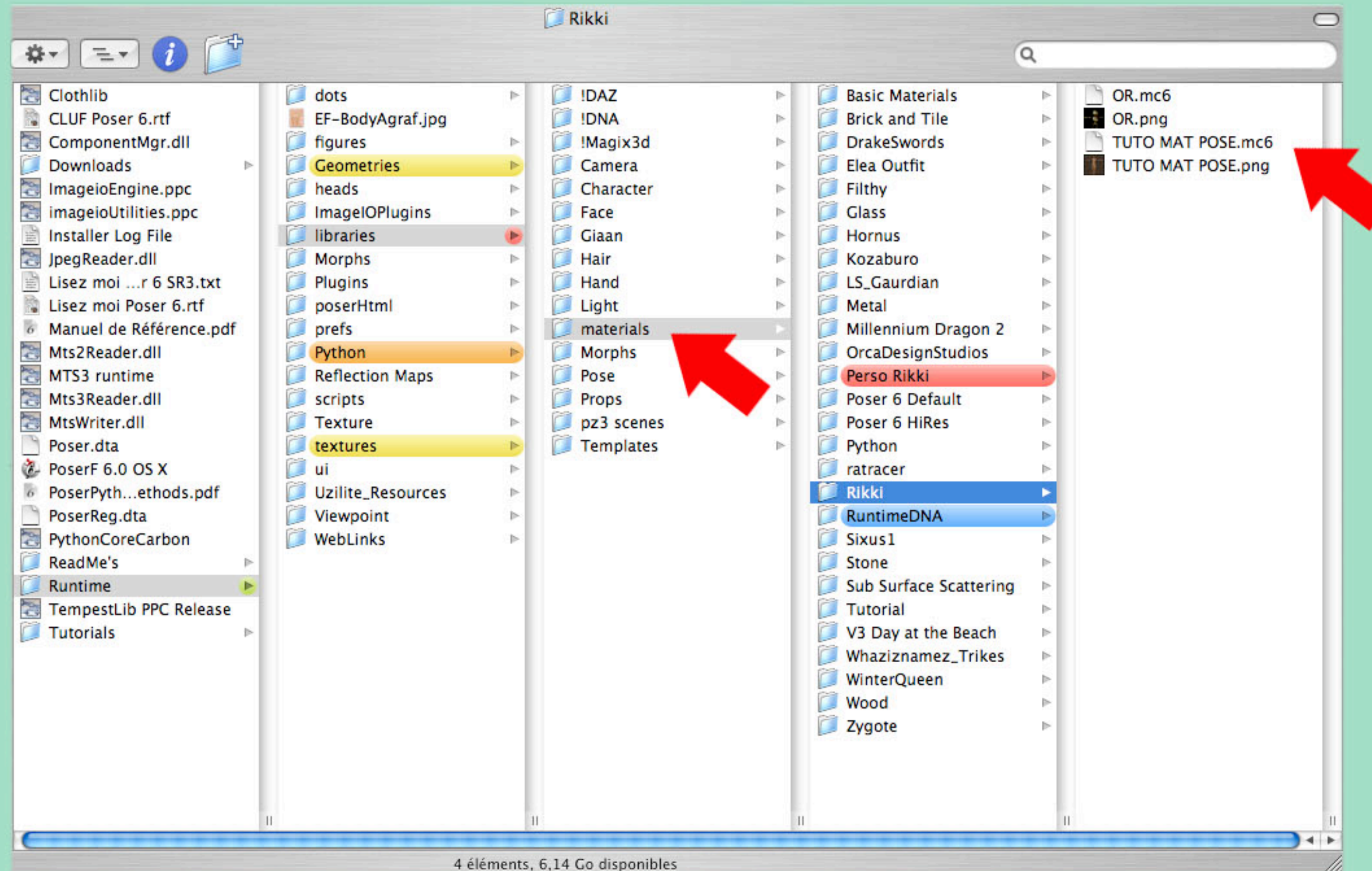
TUTO MAT POSE

Ajouter à la biblio.

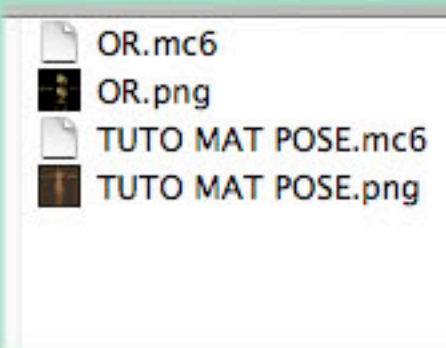
Mémos : interface

Contrôle de l'éclairage

HOP, HOP... LA TEXTURE EST SAUVEGARDEZ, S'EN EST FINI AVEC POSER.



DANS L'ARBORESCENCE DE POSER, LE FICHER SAUVEGARDÉ EST DANS MATERIALS"



1

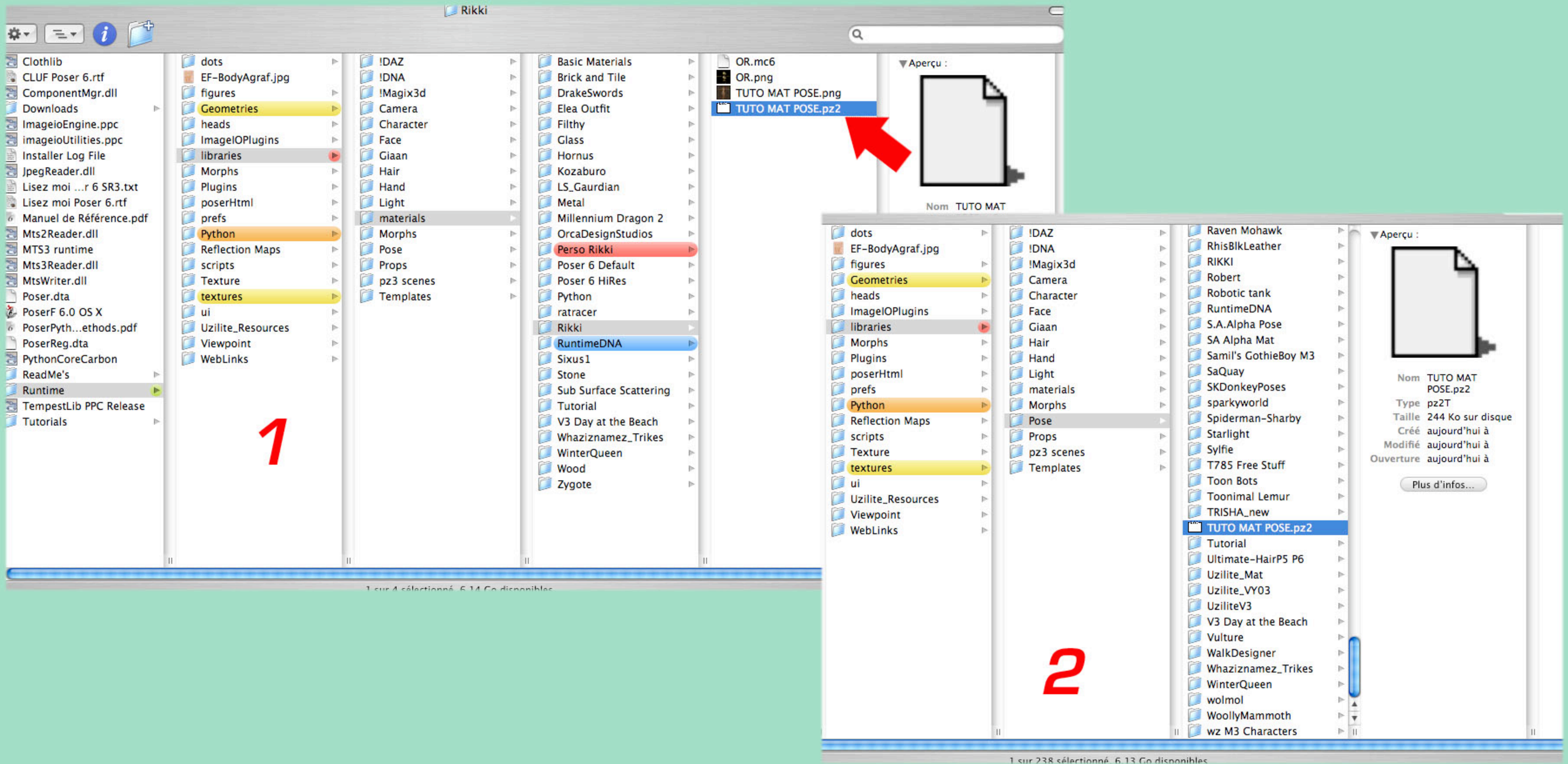
```
{
version
{
number 6
}
mtlCollection
{
material SkinTorso
{
KdColor 1 1 1 1
KaColor 0 0 0 0
KsColor 0.019608 0.019608 0.019608 1
TextureColor 1 1 1 1
NsExponent 30
tMin 0
tMax 0
tExpo 0.6
bumpStrength 1
ksIgnoreTexture 0
reflectThruLights 1
reflectThruKd 0
textureMap ":Runtime:textures:EF - NIKKI for
V3:EF-BodyNikki.jpg"
0 2012366
bumpMap NO_MAP
reflectionMap NO_MAP
transparencyMap NO_MAP
ReflectionColor 1 1 1 1
reflectionStrength 1
```

2

```
{
version
{
number 5
}
figure
{
material SkinTorso
{
KdColor 1 1 1 1
KaColor 0 0 0 0
KsColor 0.019608 0.019608 0.019608 1
TextureColor 1 1 1 1
NsExponent 30
tMin 0
tMax 0
tExpo 0.6
bumpStrength 1
ksIgnoreTexture 0
reflectThruLights 1
reflectThruKd 0
textureMap ":Runtime:textures:EF - NIKKI for
V3:EF-BodyNikki.jpg"
0 2012366
bumpMap NO_MAP
reflectionMap NO_MAP
transparencyMap NO_MAP
ReflectionColor 1 1 1 1
reflectionStrength 1
```

3

(1) OUVREZ VOTRE FICHER (.mc6) DANS UN EDITEUR DE TEXTE ET (2) CHANGER "number 6" POUR "number 5" pour que cela fonctionne dès Poser 5 ET (3) "mtlCollection" pour "figure" + ENREGISTER



(1) CHANGER LE (.mc6) EN PZ2 et (2) METTEZ LE DANS VOTRE DOSSIER "POSE".

C'EST FINI, POUR CHARGER VOTRE TEXTURE, UN SIMPLE DOUBLE CLIC SUR CE MAT POSE DANS POSER, ET VOILÀ!

Merci à Caroline T. pour m'avoir expliqué