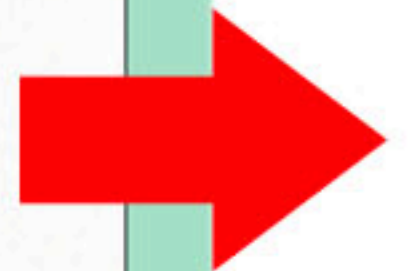


# Real hair's photo on 3D's character

with Photoshop (French/English)



**Ce tutorial vous montrera ma façon d'utiliser de vrai cheveux issus d'une photo, sur un personnage 3D.**  
**This tutorial will show you my way of using of true hair resulting from a photo, on a 3D's character.**

Infos

R:	249	C:	2%
V:	249	M:	2%
B:	249	J:	2%
		N:	0%

8-bit 8-bit

X: 2,29 L:  
Y: 8,29 H:

Doc: 3,30 Mo/3,30 Mo

Cliquez et faites glisser pour tracer un rectangle de recadrage. Options: Maj, Opt et Cmde

Styles

Historique Scripts

Models 226.jpg

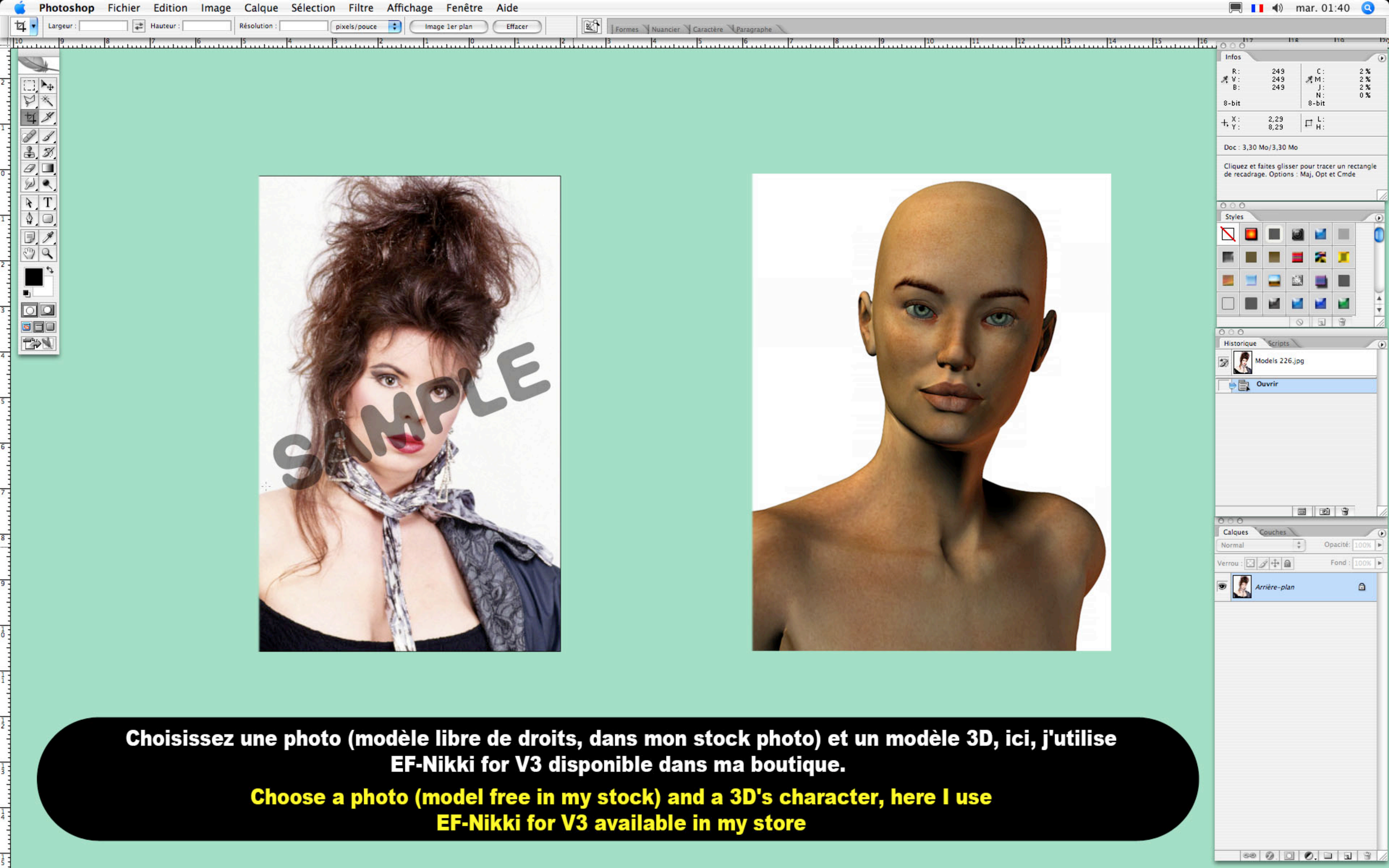
Ouvrir

Calques Couches

Normal Opacité: 100%

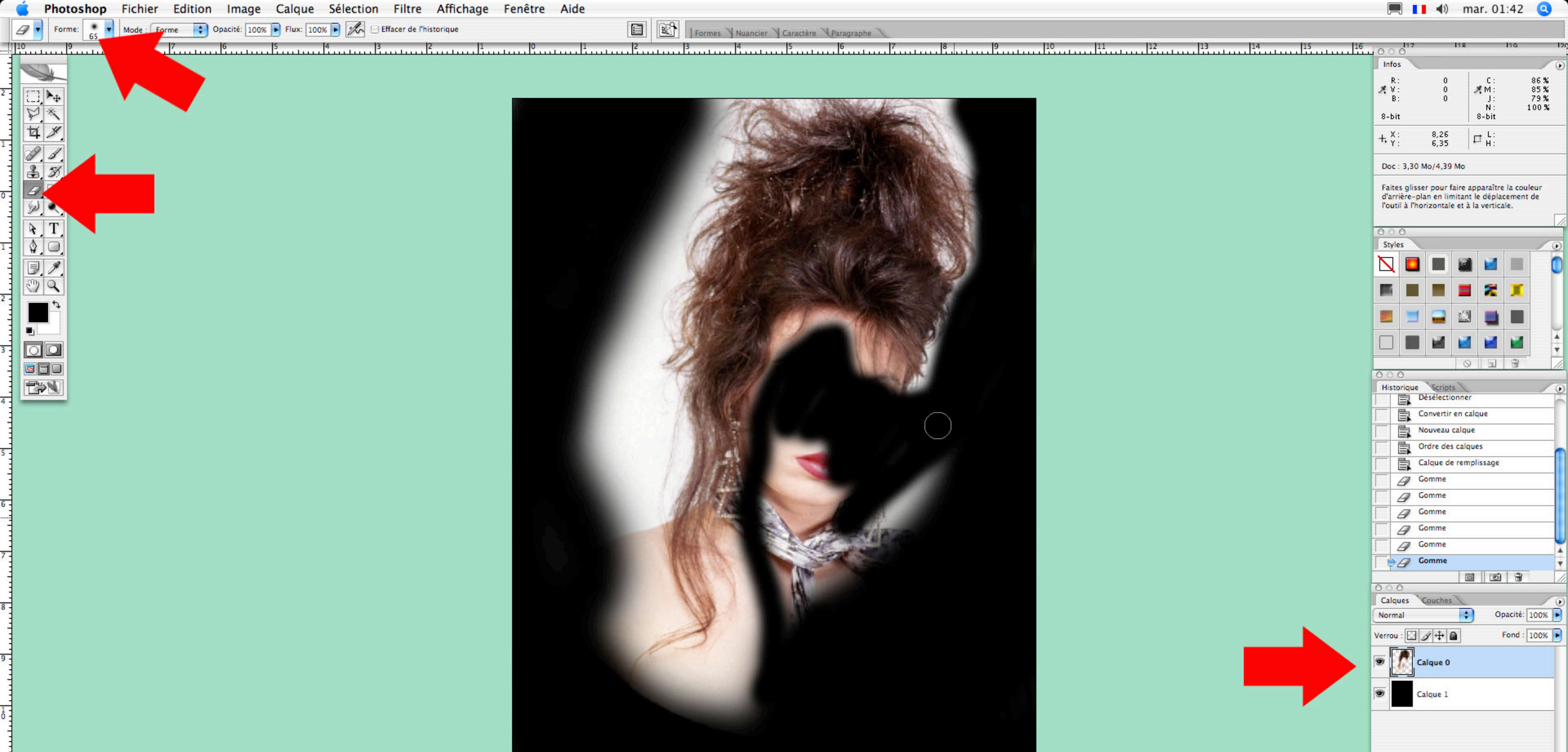
Verrou: Fond: 100%

Arrière-plan



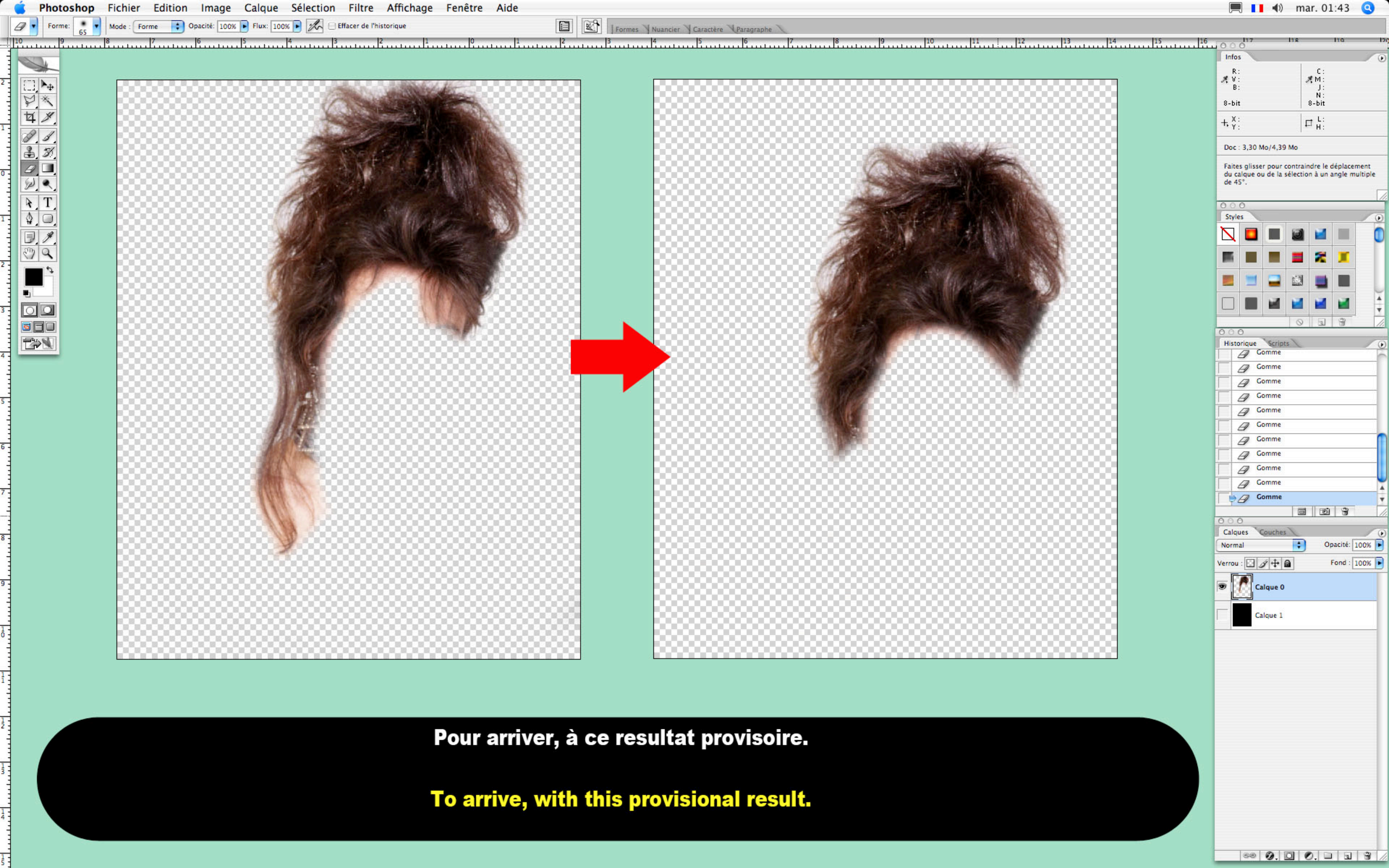
**Choisissez une photo (modèle libre de droits, dans mon stock photo) et un modèle 3D, ici, j'utilise EF-Nikki for V3 disponible dans ma boutique.**

**Choose a photo (model free in my stock) and a 3D's character, here I use EF-Nikki for V3 available in my store**



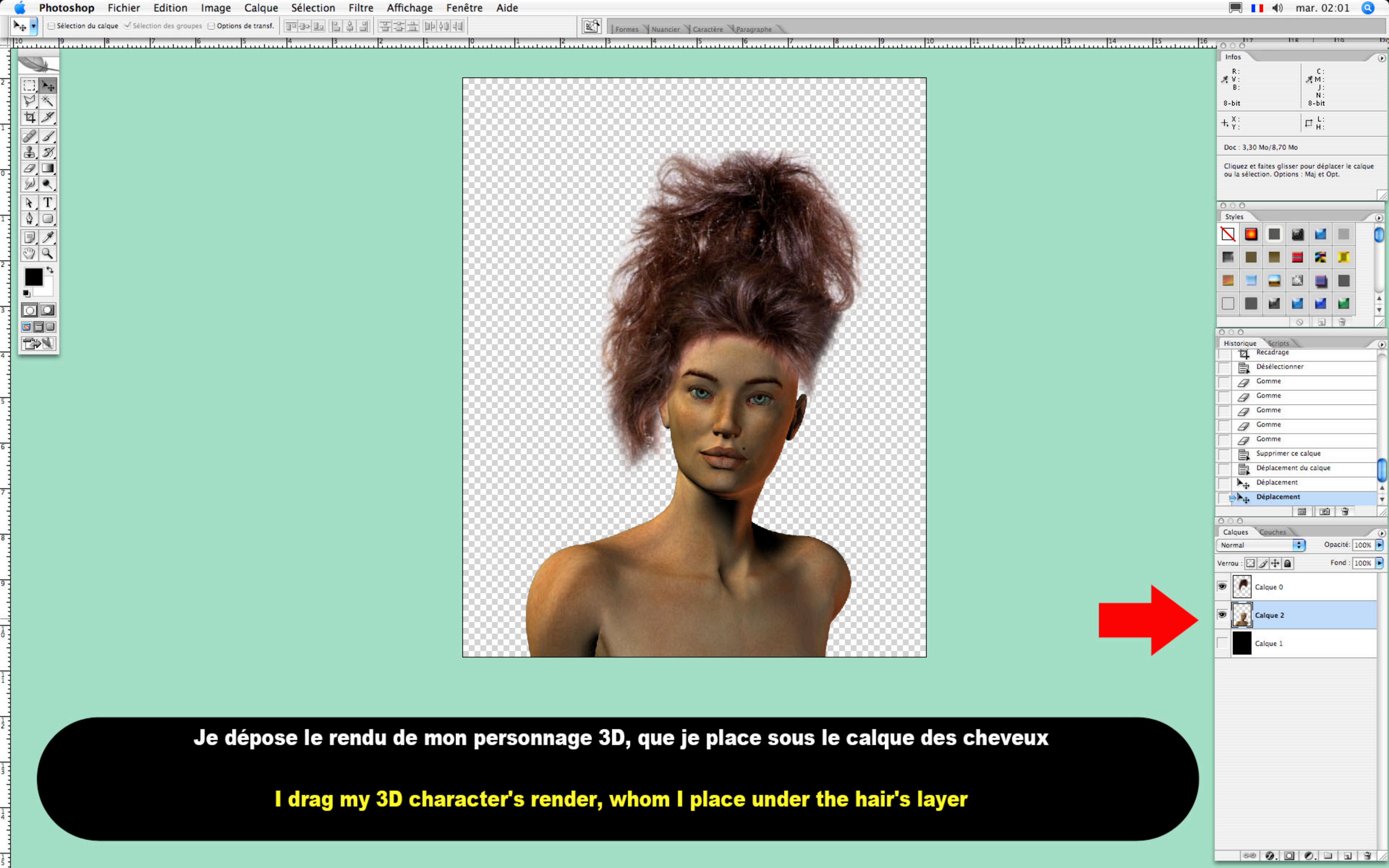
**Je commence par effacer le personnage pour ne laisser que les cheveux.  
(Outils: Gomme, Taille: 65, suivant la taille de l'image)**

**I start to erase the character to leave only the hair. (Tools: Eraser,  
Size: 65, following size of the image)**



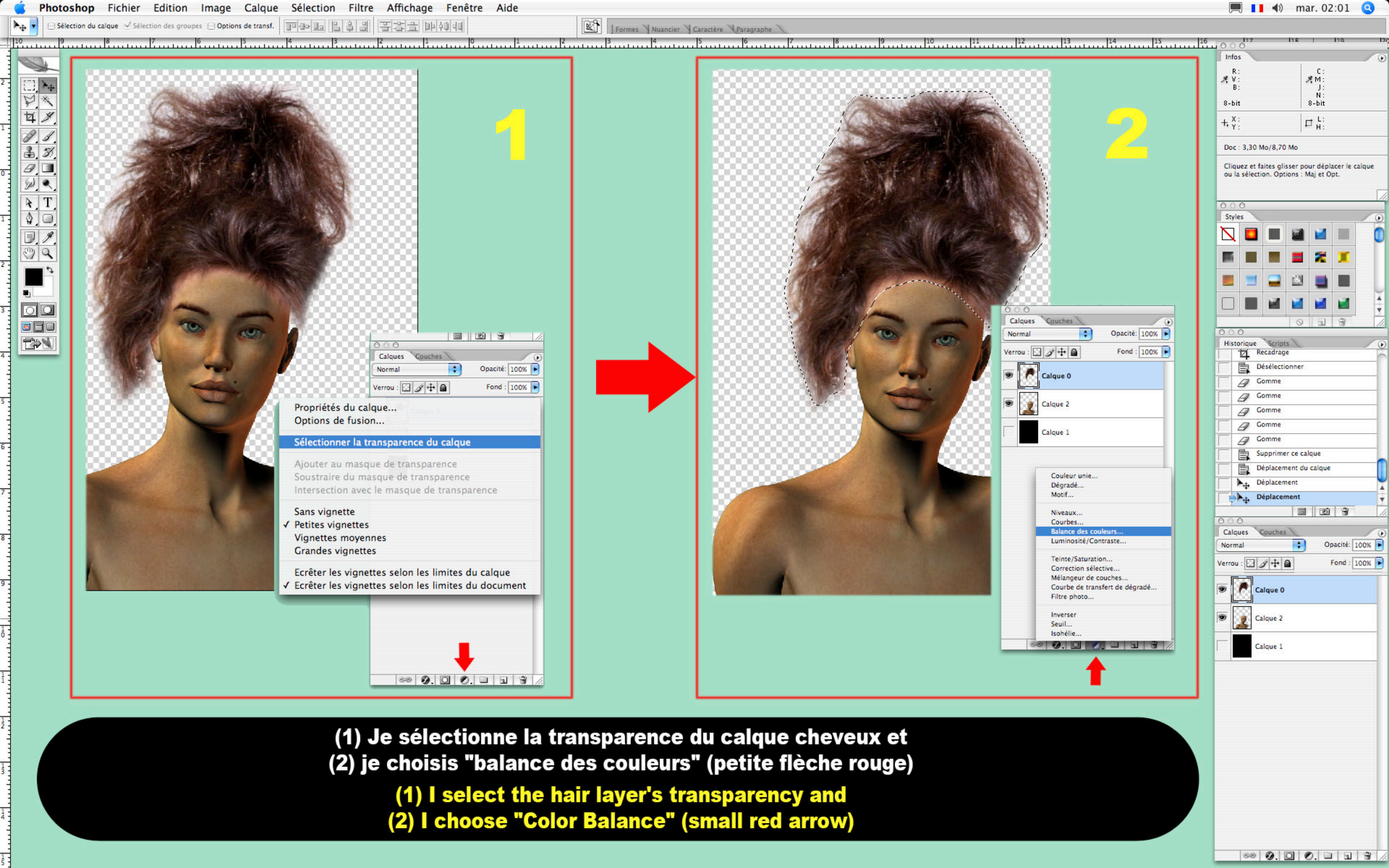
**Pour arriver, à ce resultat provisoire.**

**To arrive, with this provisional result.**



**Je dépose le rendu de mon personnage 3D, que je place sous le calque des cheveux**

**I drag my 3D character's render, whom I place under the hair's layer**

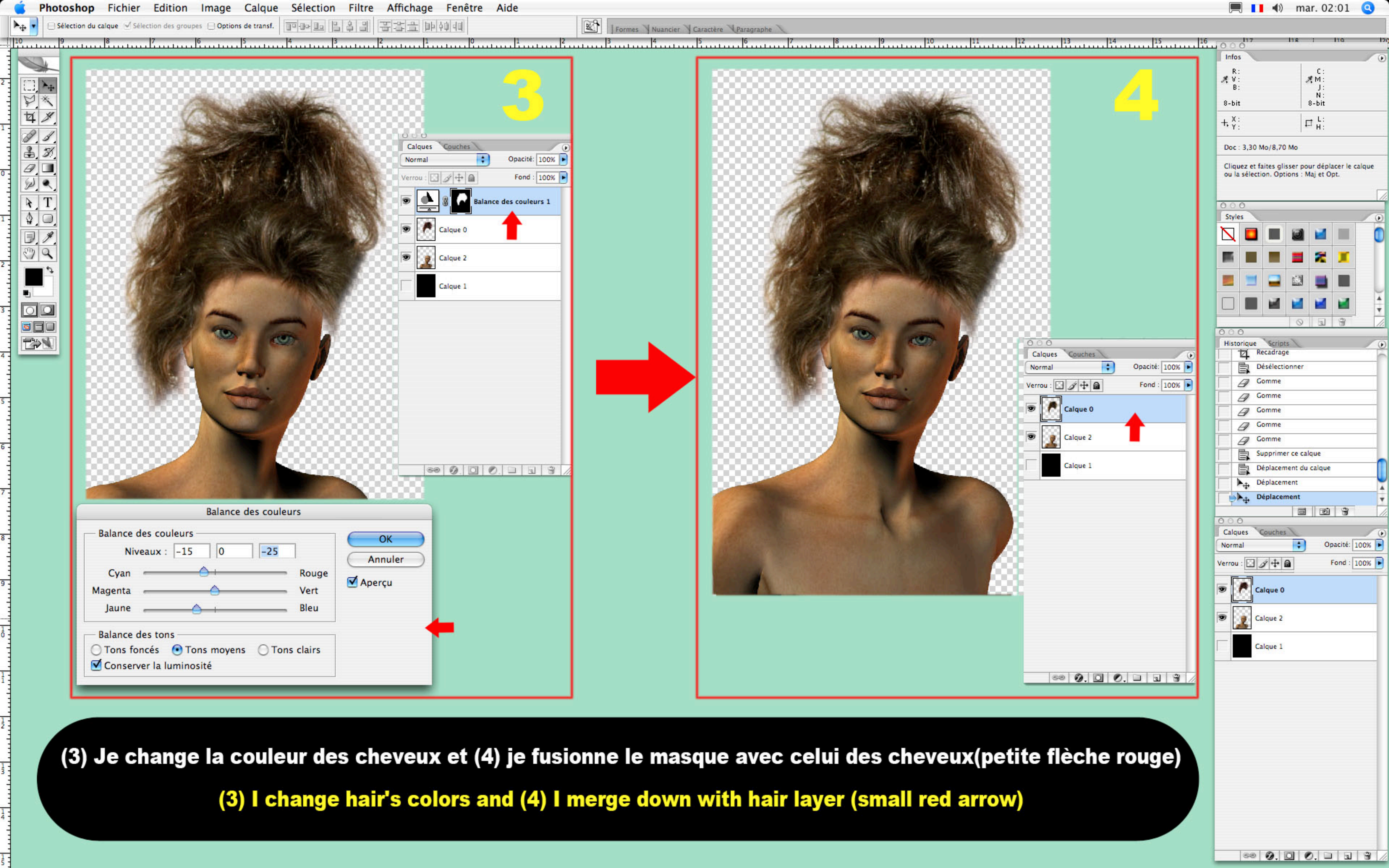


1

2

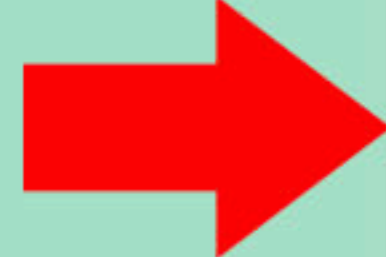


**(1) Je sélectionne la transparence du calque cheveux et  
(2) je choisis "balance des couleurs" (petite flèche rouge)**  
**(1) I select the hair layer's transparency and  
(2) I choose "Color Balance" (small red arrow)**

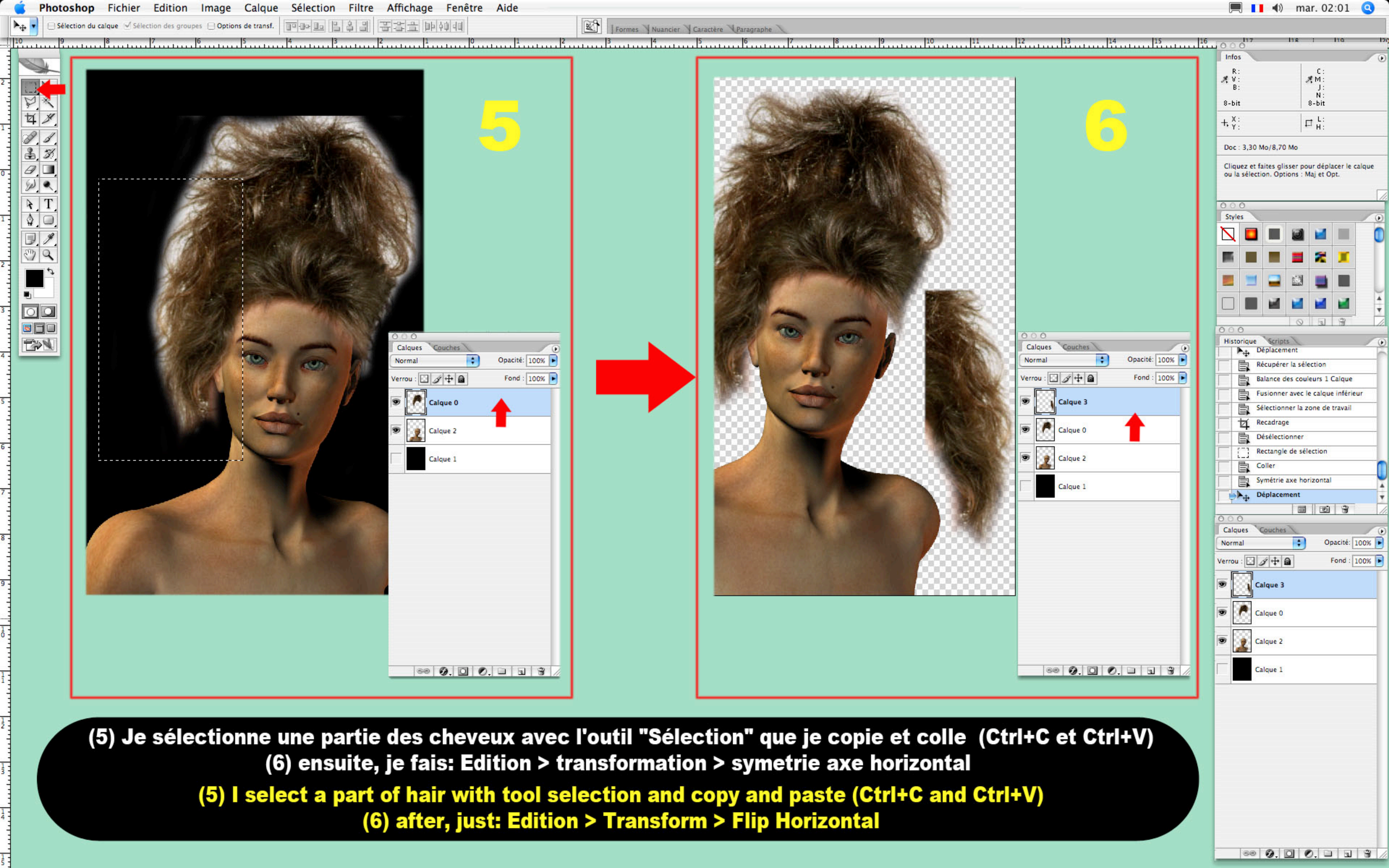


3

4



**(3) Je change la couleur des cheveux et (4) je fusionne le masque avec celui des cheveux (petite flèche rouge)**  
**(3) I change hair's colors and (4) I merge down with hair layer (small red arrow)**



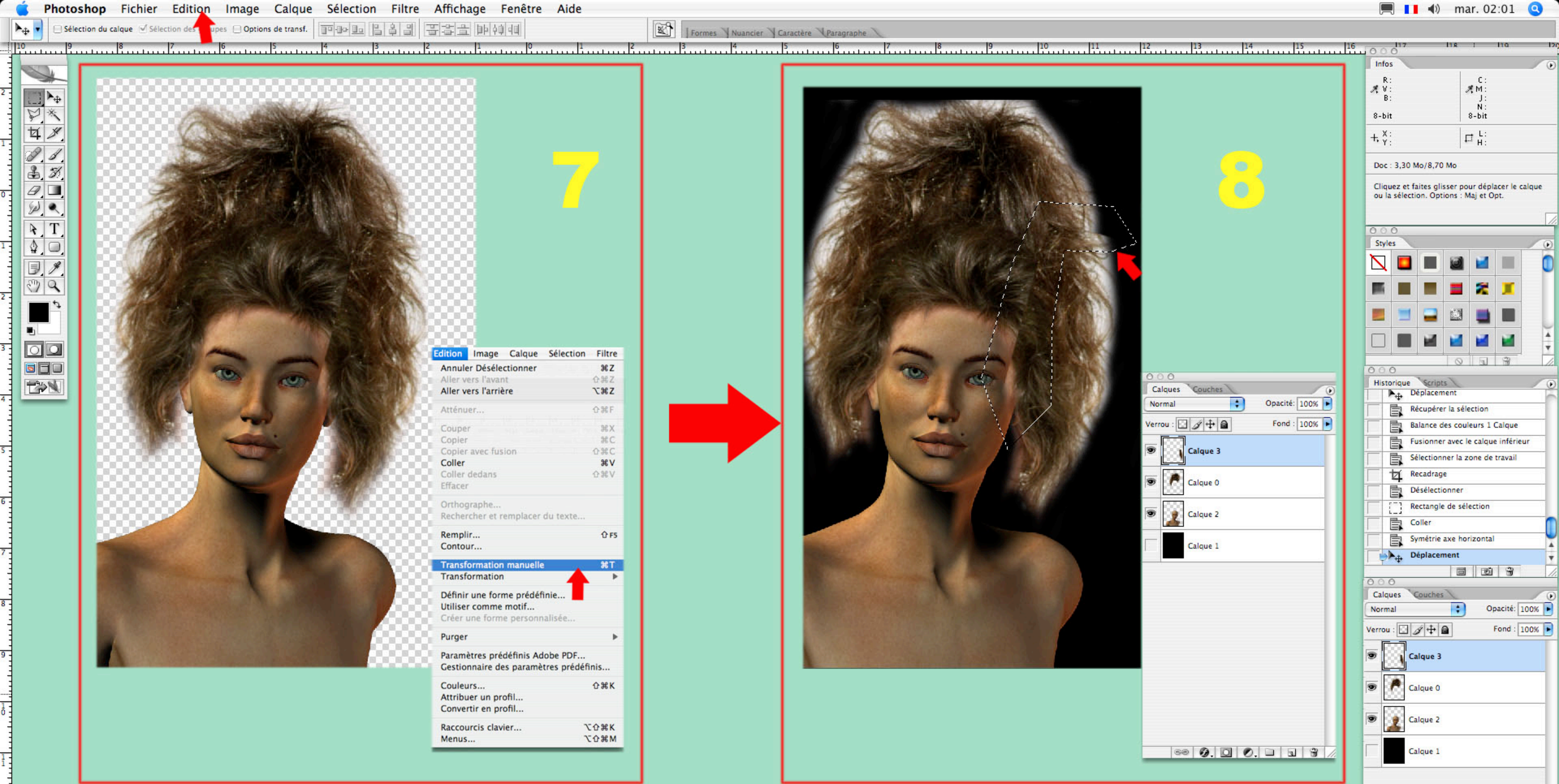
**(5) Je sélectionne une partie des cheveux avec l'outil "Sélection" que je copie et colle (Ctrl+C et Ctrl+V)**

**(6) ensuite, je fais: Edition > transformation > symetrie axe horizontal**

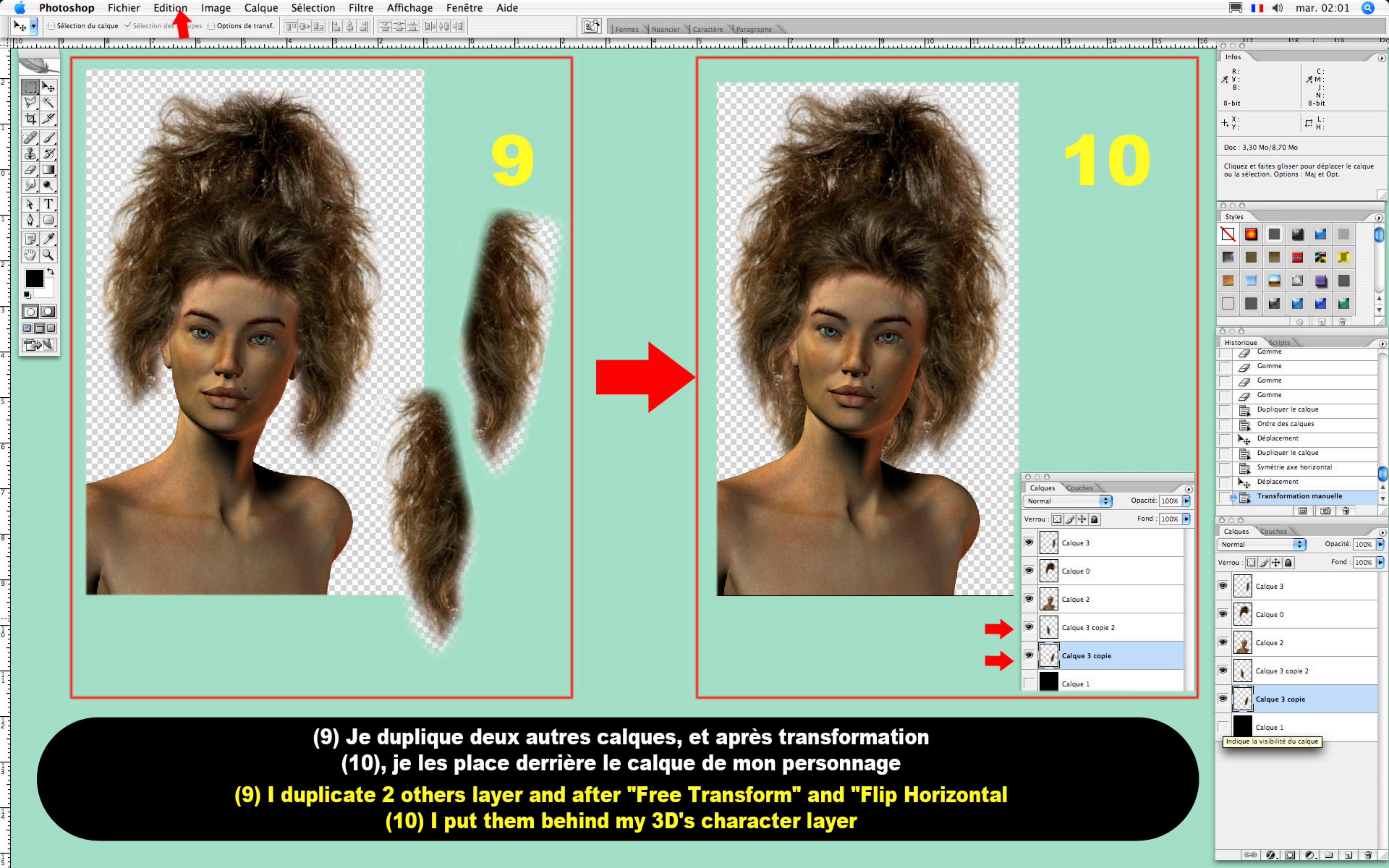
**(5) I select a part of hair with tool selection and copy and paste (Ctrl+C and Ctrl+V)**

**(6) after, just: Edition > Transform > Flip Horizontal**





**(7) Je deplace la copie "cheveux" et je la tourne avec l'outil "transformation"**  
**(8), j'efface avec l'outil "gomme", la partie que je n'ai pas besoin (regardez la selection)**  
**(7) I move the layer copy hair and turn it with "Free Transform"**  
**(8) I erase with Eraser tool, the part I don't need (look the selection)**



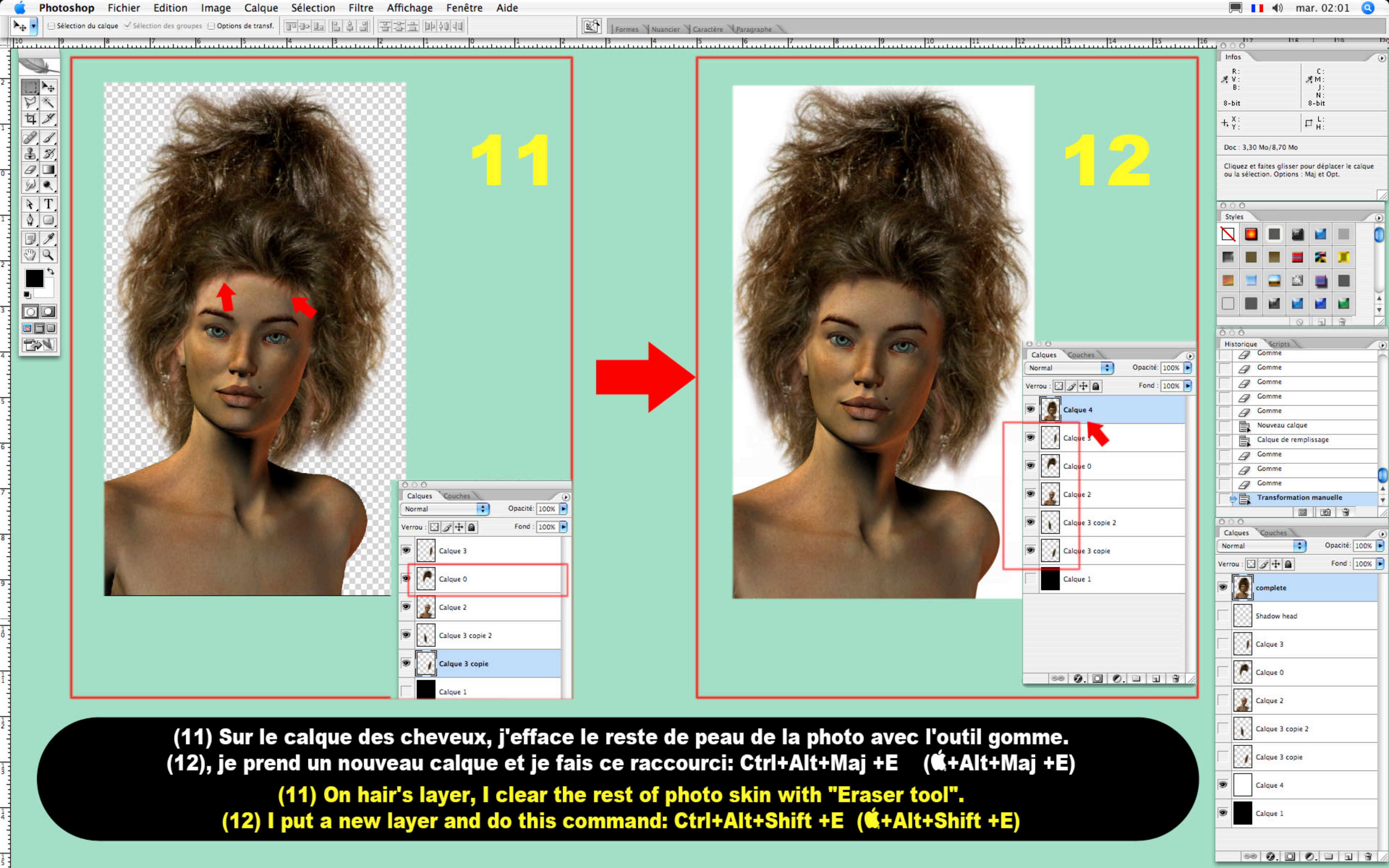
9

10



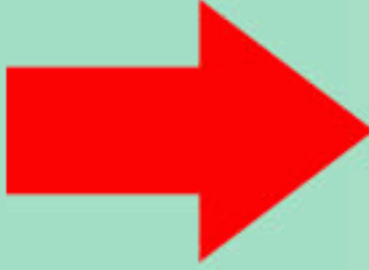
(9) Je duplique deux autres calques, et après transformation  
(10), je les place derrière le calque de mon personnage

(9) I duplicate 2 others layer and after "Free Transform" and "Flip Horizontal"  
(10) I put them behind my 3D's character layer



11

12



**(11) Sur le calque des cheveux, j'efface le reste de peau de la photo avec l'outil gomme.**  
**(12), je prend un nouveau calque et je fais ce raccourci: Ctrl+Alt+Maj +E (⌘+Alt+Maj +E)**

**(11) On hair's layer, I clear the rest of photo skin with "Eraser tool".**  
**(12) I put a new layer and do this command: Ctrl+Alt+Shift +E (⌘+Alt+Shift +E)**

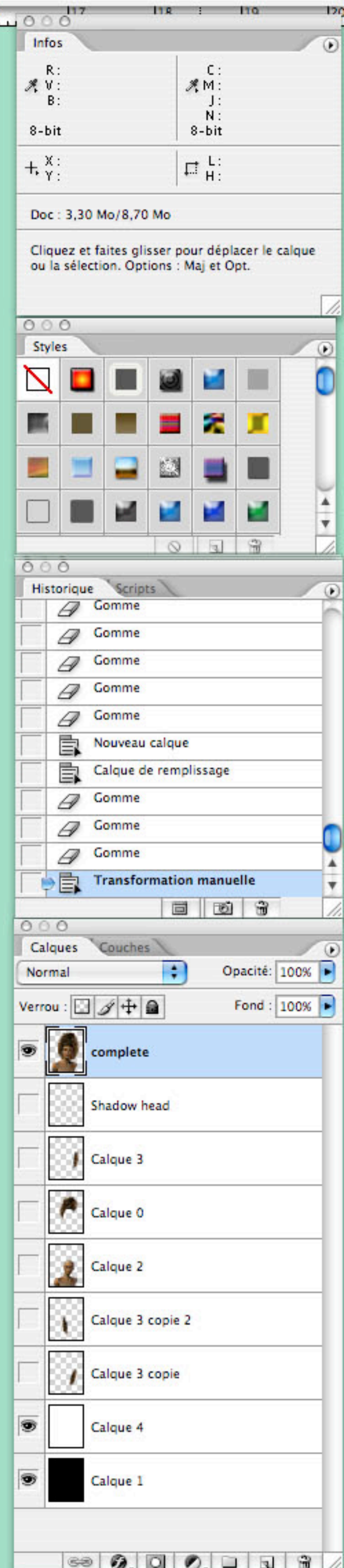
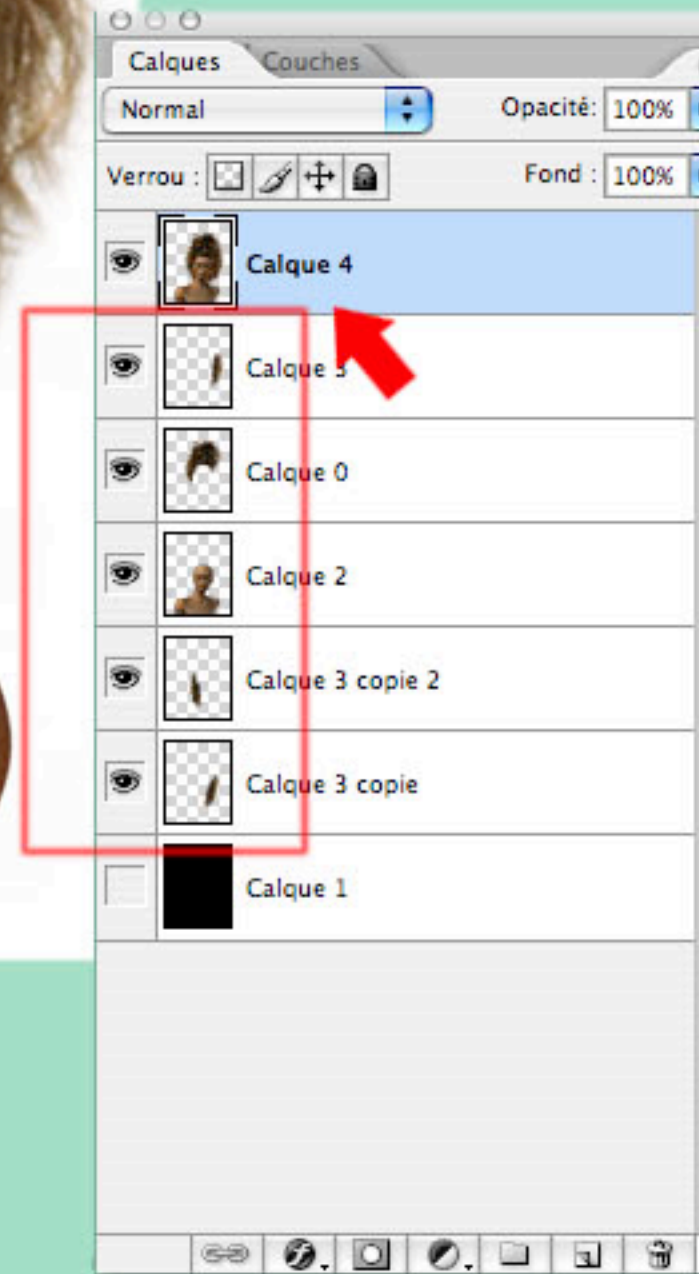
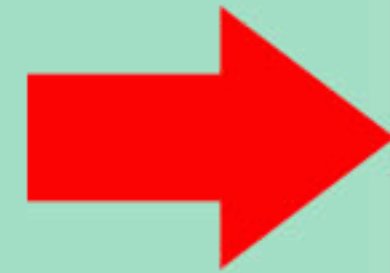
**Pourquoi utiliser ce raccourci? :**  
**Ctrl+Alt+Maj +E (⌘+Alt+Maj +E)**

**Le modèle est prêt, nous allons travailler maintenant sur l'ensemble du personnage (cheveux+corps), avec ce raccourci, nous gardons les calques originaux et travaillons sur la copie.**

**Why used this command? :**  
**Ctrl+Alt+Maj +E (⌘+Alt+Maj +E)**

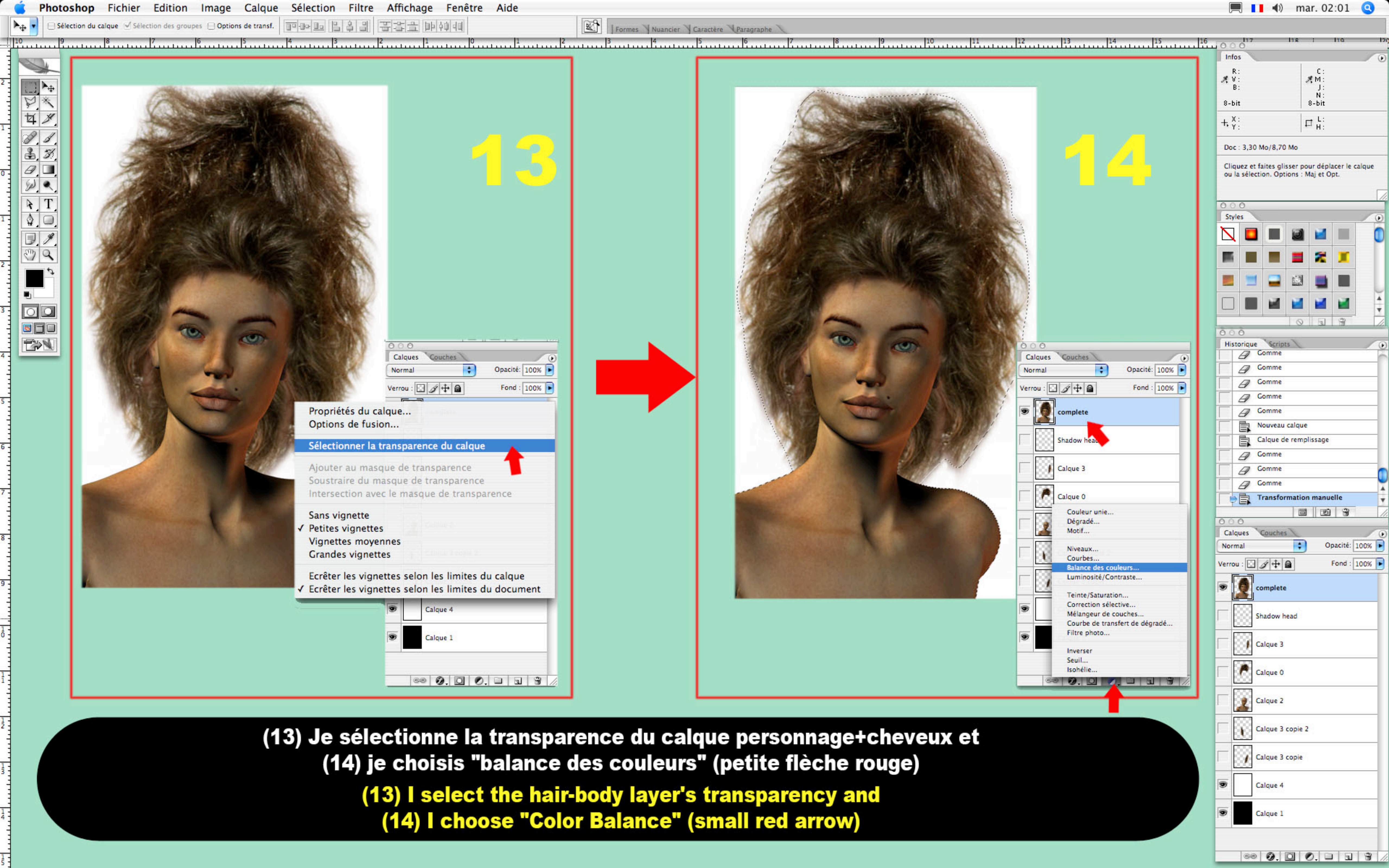
**The model is ready, we will work now on the whole of the character (hair+ body), with this command, we keep the original layers and work on the copy.**

## BONUS



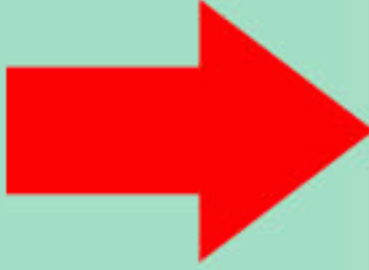
**Etes-vous prêt à continuer?**

**Are you ready to continue?**

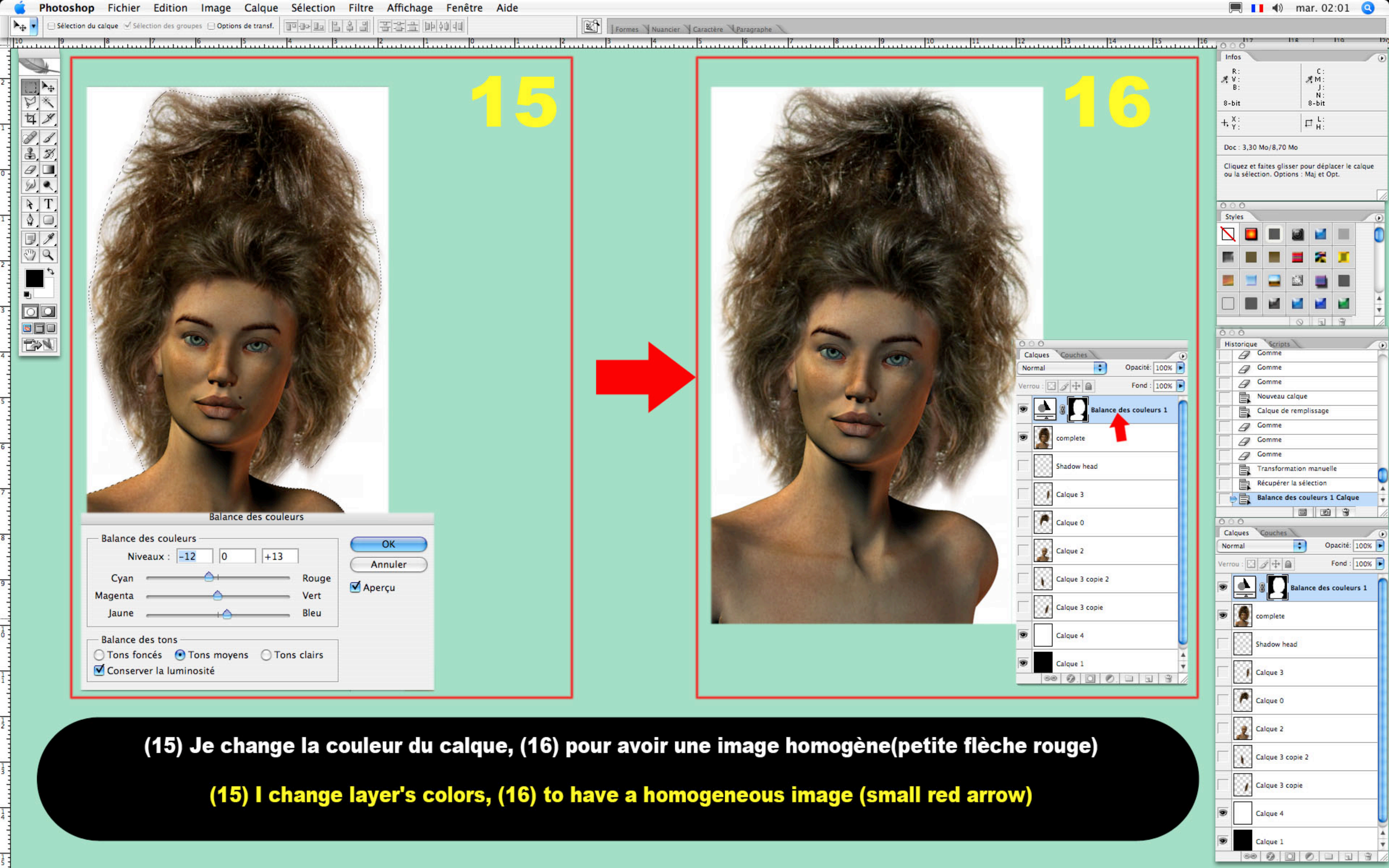


13

14

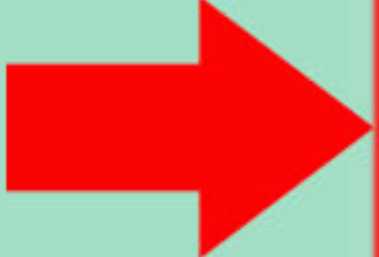


**(13) Je sélectionne la transparence du calque personnage+cheveux et  
(14) je choisis "balance des couleurs" (petite flèche rouge)  
(13) I select the hair-body layer's transparency and  
(14) I choose "Color Balance" (small red arrow)**



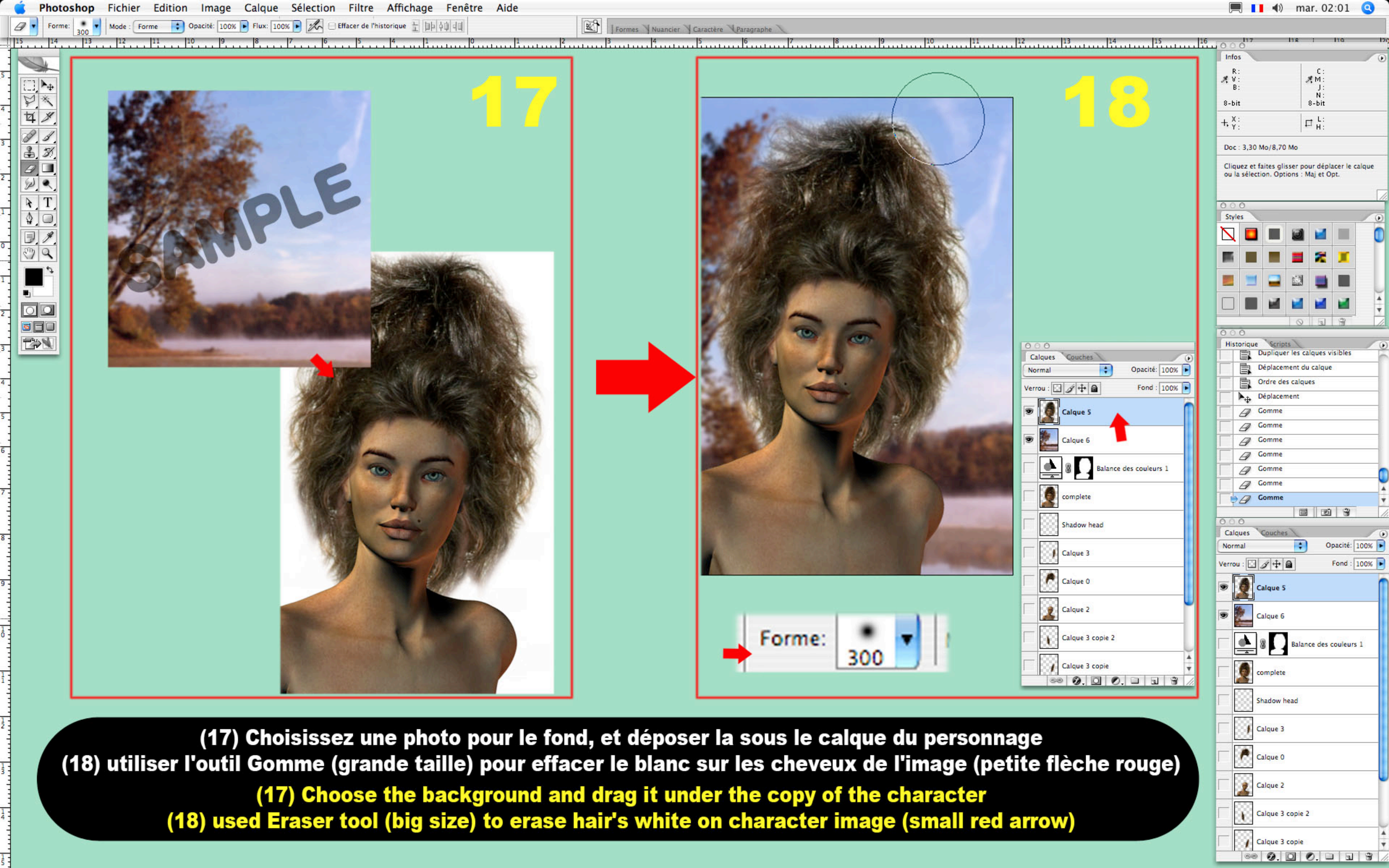
15

16



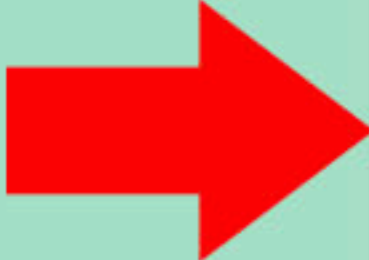
**(15) Je change la couleur du calque, (16) pour avoir une image homogène (petite flèche rouge)**

**(15) I change layer's colors, (16) to have a homogeneous image (small red arrow)**

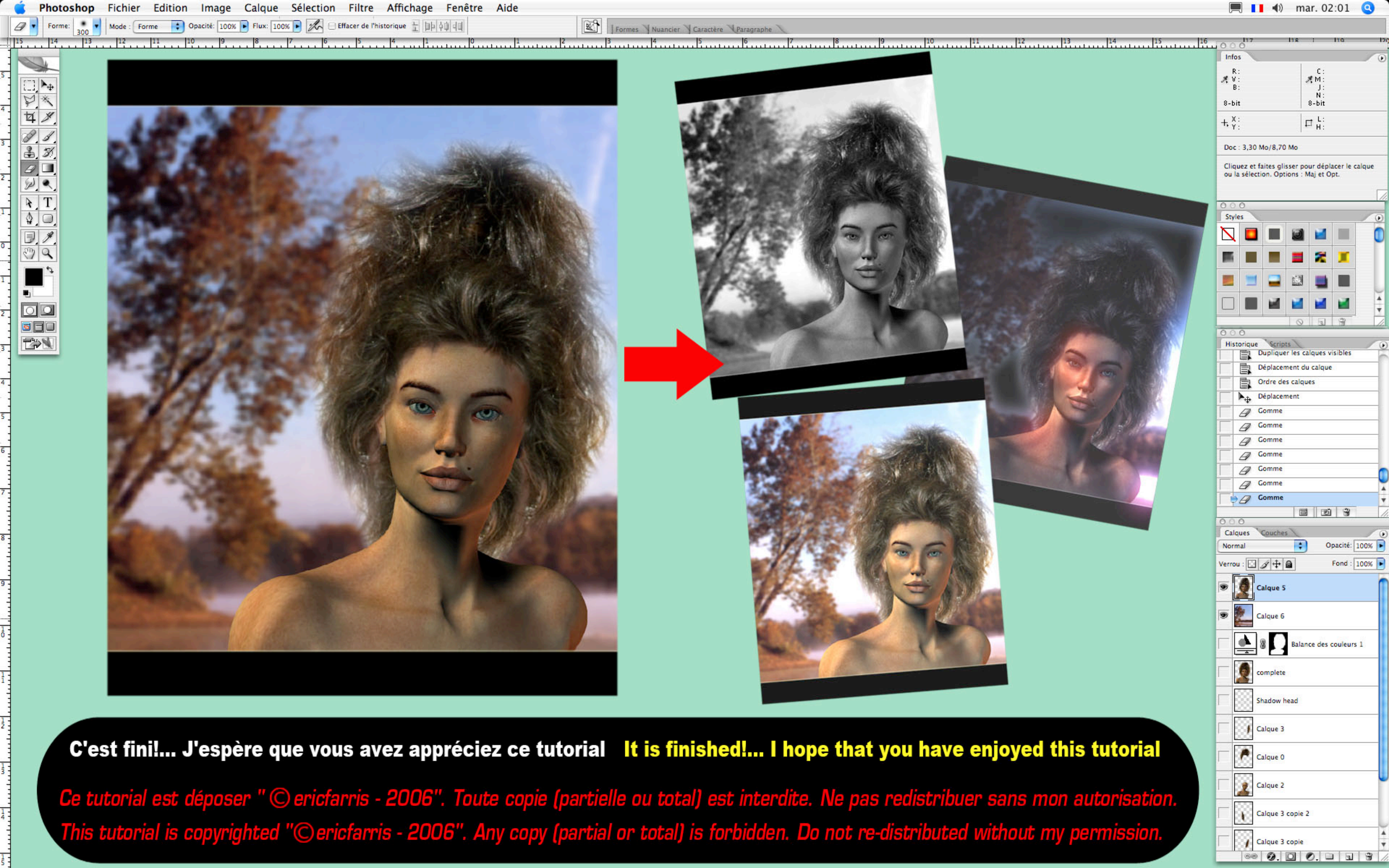


17

18



**(17) Choisissez une photo pour le fond, et déposer la sous le calque du personnage**  
**(18) utiliser l'outil Gomme (grande taille) pour effacer le blanc sur les cheveux de l'image (petite flèche rouge)**  
**(17) Choose the background and drag it under the copy of the character**  
**(18) used Eraser tool (big size) to erase hair's white on character image (small red arrow)**



**C'est fini!... J'espère que vous avez apprécié ce tutorial It is finished!... I hope that you have enjoyed this tutorial**

*Ce tutorial est déposé "©ericfarris - 2006". Toute copie (partielle ou total) est interdite. Ne pas redistribuer sans mon autorisation.  
This tutorial is copyrighted "©ericfarris - 2006". Any copy (partial or total) is forbidden. Do not re-distributed without my permission.*